



Университетский
Интернет *Центр*

О Центре

Техподдержка



Площадки

Контакты

Основные задачи Университетского центра Интернет

1. Сопровождение информационно-технических услуг (сервисов), предоставляемых университетом работникам, студентам, аспирантам в рамках и с целью повышения эффективности их текущей деятельности (подпункт 3 пункта 6.3 и подпункт 3 пункта 6.23 устава ВГУ).

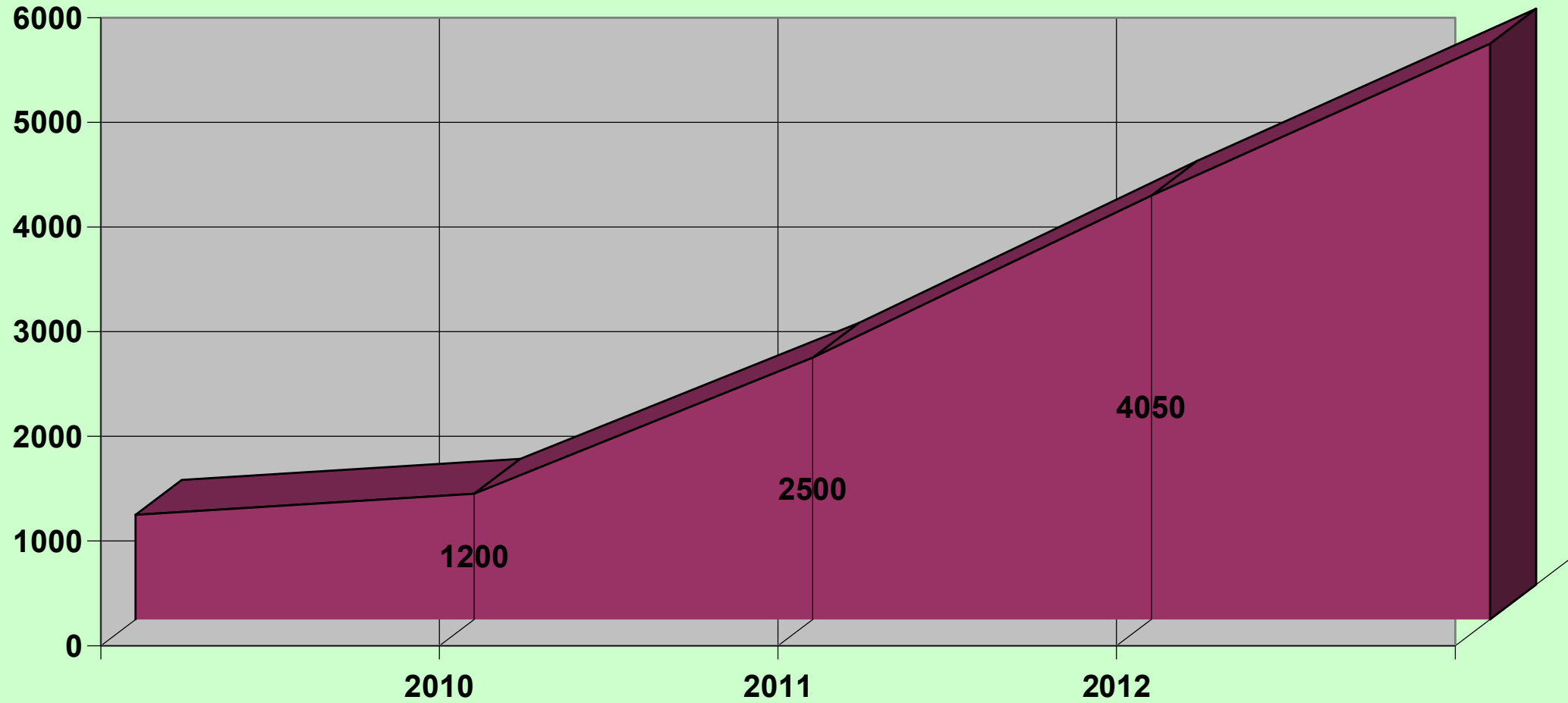
Приложение 1 к Положению об УЦИ содержит перечень предоставляемых информационно-технических услуг.

2. Развитие имеющихся и ввод новых информационно-технических услуг в соответствии с потребностями ВГУ.

3. Совершенствование и постоянное улучшение качества предоставляемых информационно-технических услуг.

Проект Wi-Fi

Количество пользователей Wi-Fi



Wi-Fi ВГУ

твоя бесплатная интернет-территория



Ты наш студент?



Да

Подключай Wi-Fi



Радуйся!

(пользуйся, учись, общайся)

Нет



Поступай к нам!

Зарегистрируйся *

Получи логин и пароль у администратора компьютерной сети своего подразделения или в центре Интернет (корпус ВГУ №2, 3 этаж, к. 29)
Понедельник - пятница 11:30-13:30, 15:00-17:00

Настрой подключение

Подробная инструкция находится на сайте УЦИ www.uic.vsu.ru в разделе "Техподдержка"

Приятного интернета

Техническая поддержка центра Интернет

Телефон: **228-11-61**

E-mail: helpdesk@vsu.ru

*необходимо наличие устройства с поддержкой Wi-Fi



ВГУ-твоя бесплатная интернет-территория



symbian OS



MeeGo



iOS



Windows Mobile



Linux

Подключившись по Wi-Fi, каждый студент, аспирант или сотрудник университета может работать с ресурсами сети ВГУ и Интернет



Зарегистрируйся *

Получи логин и пароль у администратора сети своего подразделения или в центре Интернет (корпус ВГУ №2, 3 этаж, к.29)
Понедельник-пятница 11:30-13:30, 15:00-17:00

Настрой подключение

Подробная инструкция находится на сайте УЦИ www.uic.vsu.ru в разделе "Техподдержка"

Пользуйся, учись, общайся!

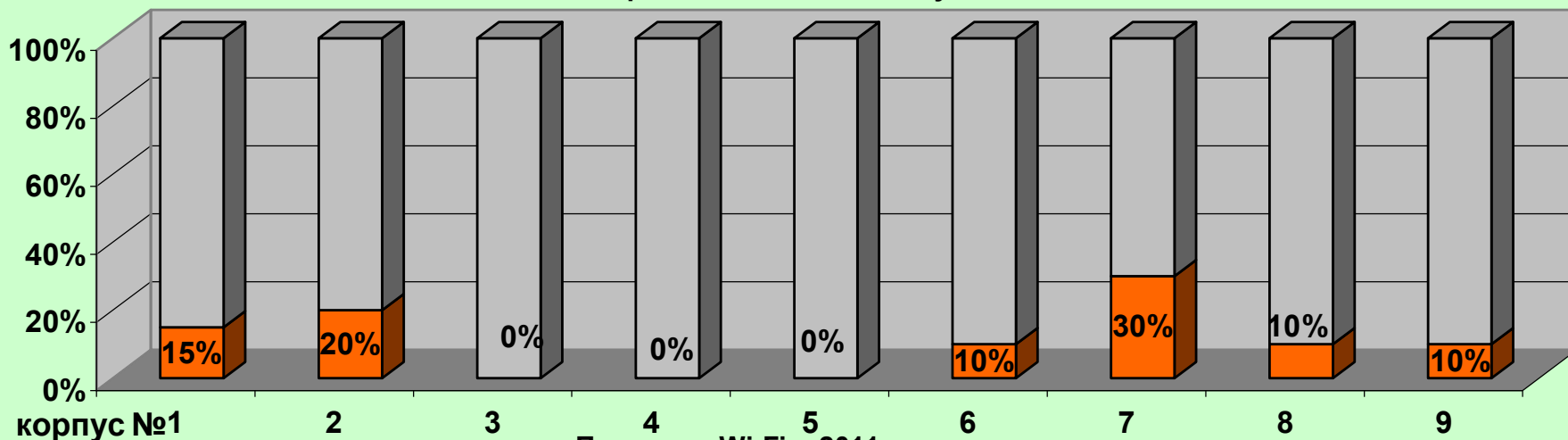
Техническая поддержка центра Интернет

Телефон: **228-11-61**

E-mail: helpdesk@vsu.ru

*необходимо наличие устройства с поддержкой Wi-Fi

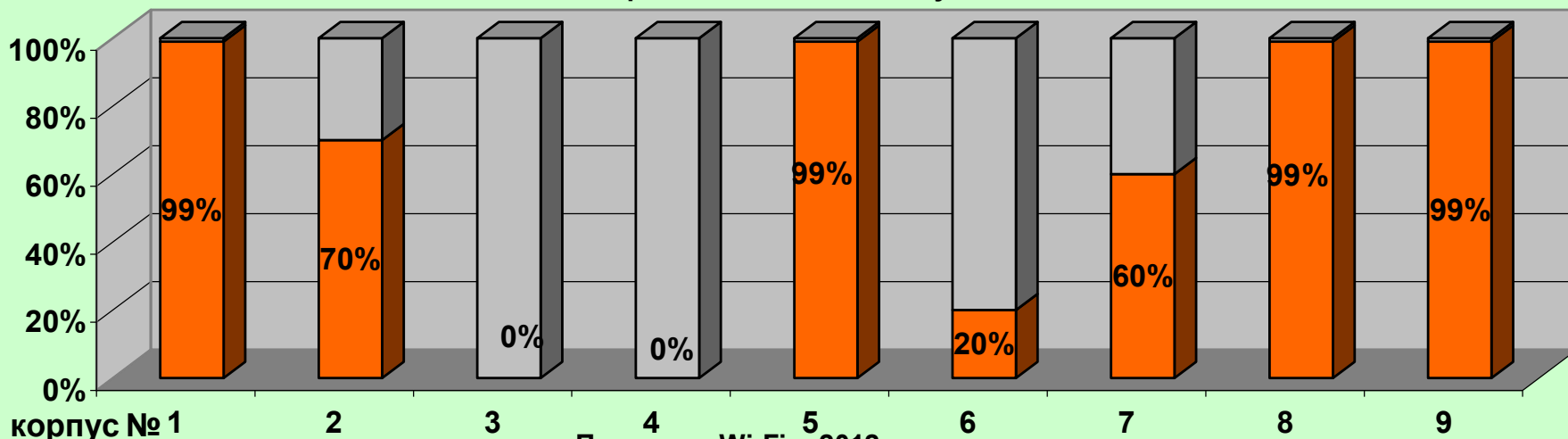
Покрытие Wi-Fi в 2010 году



Затраты в тыс. руб.

Оборудование 1200

Покрытие Wi-Fi в 2011 году



1 корпус

400/400

5 корпус

210/310

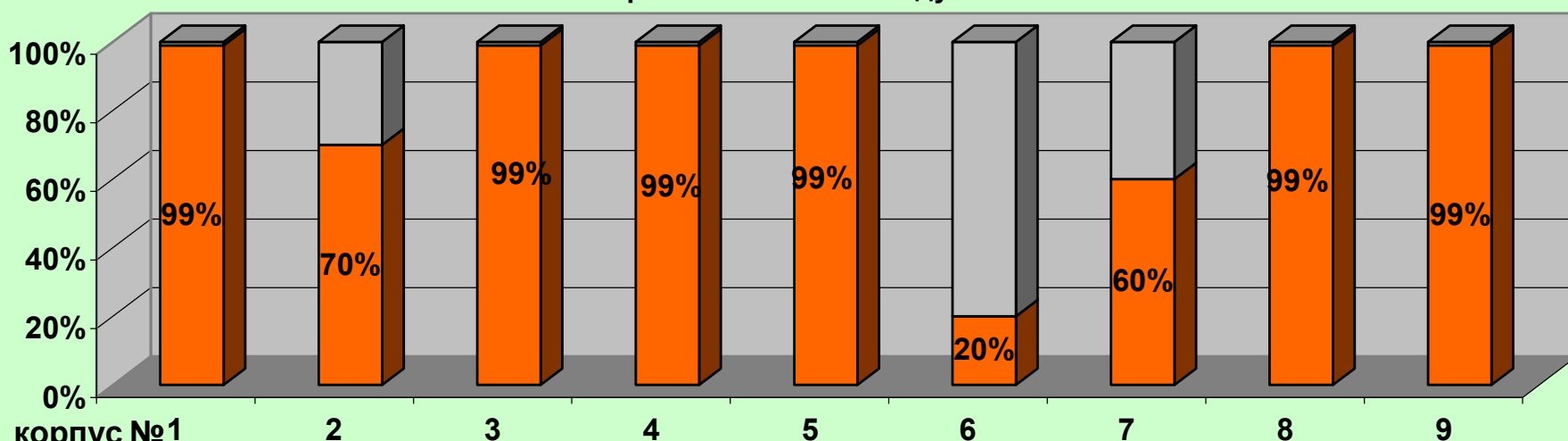
8 корпус

90/30

9 корпус

100/30

Покрытие Wi-Fi в 2012 году



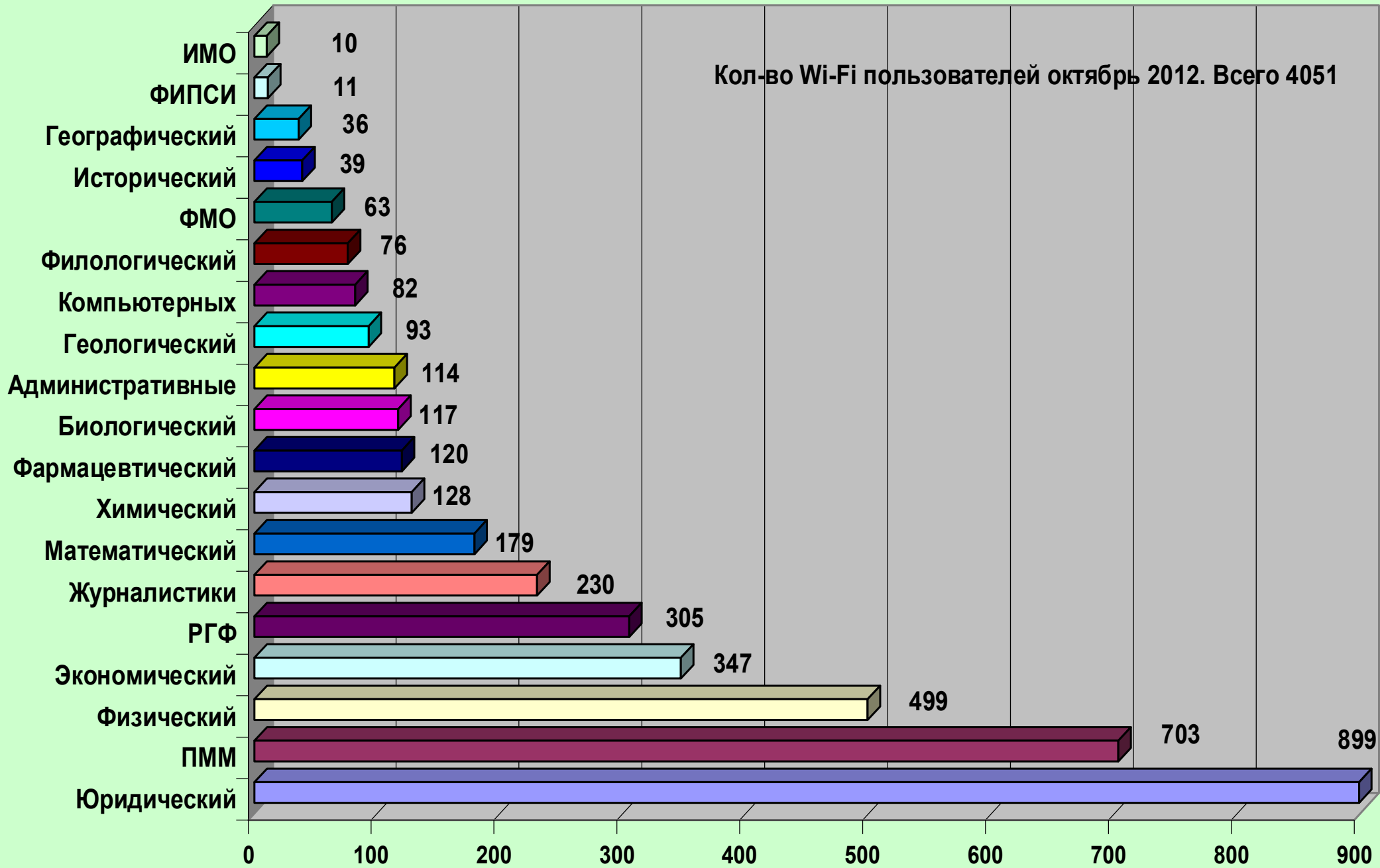
4 корпус

70/500

3 корпус

120/300

Кол-во Wi-Fi пользователей октябрь 2012. Всего 4051



Система автоматизации деятельности УЦИ.

Количество заявок, обработанных УЦИ в 2012 году.

